



Einführungsveranstaltung

Studiengang Master of Arts Humangeographie

Globalisierung, Medien und Kultur

Geographisches Institut

WS 2017/18

Dipl. Geogr. Kim Krames

1. Struktur des Studiengangs
2. Uni-Account und JOGU-Stine
3. Studienbüro
4. Institutioneller Aufbau
5. Weitere Informationen

Diese Präsentation können Sie sich auf der Internetseite www.geo.uni-mainz.de herunterladen



1. Struktur des Studiengangs

Modulübersicht - 1. Studienjahr M.A. (Teil 1)

Modul	Sem.	Vorlesung	Seminar	Übung	Modulprüfungen	SWS	LP
1 Globalisierung und Geographie	1.(WiSe)	Konzepte und Zugänge der Globalisierungsgeographie (2 SWS) 4 LP	Gegenstände und Themen der Globalisierungsgeographie (2 SWS) 6 LP		<i>Präsentation, Poster (aktive Teilnahme)</i> MÜNDLICHE PRÜFUNG (Modulprüfung)	4	10
2 Globalisierung und Medien	1.(WiSe)		Mediengeographische Theorien Seminar + Projekt (2 SWS) 6 LP		<i>Regelm. Blogeinträge (aktive Teilnahme)</i>	4	10
	2.(SoSe)		Angewandte Mediengeographie Seminar + Projekt (2 SWS) 4 LP		BLOG (Modulprüfung)		
3 Globalisierung und Kultur	1.(WiSe)		Kulturgeographische Konzepte (2 SWS) 4 LP		<i>Kurzessay, Sitzungs- moderation, Referat (aktive Teilnahme)</i>	4	10
	2.(SoSe)		Geographien kultureller Globalisierungsprozesse (2 SWS) 6 LP		Schriftl. HAUSARBEIT (Modulprüfung)		

Modulübersicht - 1. Studienjahr M.A. (Teil 2)

4 Lecture Series & Presentation	1.(WiSe)	Vorträge zu Globalisierungs-, Kultur- und Mediengeographie I (2 SWS) 2 LP				6	10		
	2.(SoSe)	Vorträge zu Globalisierungs-, Kultur- und Mediengeographie II (2 SWS) 2 LP	Tack a Map (2 SWS) 6 LP		PRÄSENTATION (Modulprüfung)				
5 Digitale Geographie Wahlpflicht-Bereich 10 LP Es müssen mindestens zwei Kurse gewählt werden.	1.(WiSe) oder 2.(SoSe)	Wahl-Kurse		Grundlagen audio-visueller Produktion + Campus TV (2 SWS) 5 LP	Leistungsnachweis (Modulprüfung)	2	10		
	1.(WiSe)			Digital Geography (2 SWS) 5 LP	Bericht (Modulprüfung)			2	
	2.(SoSe)			Social Media Geography (2 SWS) 5 LP	Bericht (Modulprüfung)				2
	2.(SoSe)			Filmische Dokumentation (2 SWS) 5 LP	Kurzfilm, Exposé und Treatment (Modulprüfung)				
2.(SoSe)		Spezielle human-geographische Methoden (2 SWS) 5 LP Forschungskonzeption (1 SWS) 5 LP		<i>Referat, Forschungskonzept, aktive Teilnahme, Analysebausteine (aktive Teilnahme)</i>	3	10			
2.(SoSe)									

Modulübersicht - 2. Studienjahr M.A.

Modul	Sem.	Vorlesung	Seminar	Übung	Modulprüfungen	SWS	LP
6 Globalisierung und Region- Empirische Forschungswerkstatt Teil 2 Zur Info: die Lehrveranstaltung findet in der vorlesungsfreien Zeit im Sommer statt.	3.(WiSe)			Projektstudie + Auswertung und Darstellung von Forschungsdaten (4 SWS) 10 LP	FORSCHUNGSBERICHT (Modulprüfung)	4	10
7 Professionalisierung und Profilierung Wahlpflicht-Bereich 20 LP Die Modulnote zählt nicht mit in die Abschlussnote. Auswahl zwischen:	3.(WiSe)	Berufspraktikum (min. 4 Monate; ausführlicher Praktikumsbericht 20 LP)			Praktikumsbericht	6	20
		Auslandsstudium (Studienleistungen in relevanten Veranstaltungen 20 LP)			Prüfungsleistungen		
		Inlandsaustausch (Studienleistungen in relevanten Veranstaltungen 20 LP)			Prüfungsleistungen		
		Kontextfächer (Studienleistungen in relevanten Veranstaltungen 20 LP):					
		Modul 7a: Film und Geographie 10 LP	Film-geographie (2 SWS) 2 LP	Film-geographische Fragestellungen (2 SWS) 4 LP	Filmgeographische Analysen (2 SWS) 4 LP	Schriftliche HAUSARBEIT (Modulprüfung)	
8 Masterarbeit	4.(SoSe)	Masterarbeit 28 LP		Abschlusscolloquium (2 SWS) 2 LP	Schriftl. MASTERARBEIT (Modulprüfung)	2	30

Masterarbeit:

- Bearbeitungszeit: 6 Monate
- entwickelt sich i.d.R. aus der Forschungswerkstatt

Studienverlaufsplan + Modulhandbuch:

<http://www.blogs.uni-mainz.de/fb09studienbuero-geographie/master-of-arts-globalisierung-medien-und-kultur/>

Studienbegleitende Leistungen + aktive Teilnahme

- müssen während der Veranstaltung erbracht und bestanden werden; über die Anerkennungsmodi entscheidet der/die Dozierende (Beispiele: Referat, Protokoll, Übungsaufgaben, Planung eines Exkursionsverlaufs)

Prüfungsrelevante Leistungen / Modulprüfungen

- Leistungen, die in der Veranstaltung erbracht werden und deren Benotung in die Modulabschlussnote einfließt (Beispiele: Klausur, Hausarbeit, Bericht, Portfolio oder mündliche Prüfung)



2. Uni-Account und Jogustine

Wofür...

- der ZDV-Account ermöglicht die Nutzung des universitären Computernetzwerkes
- Benutzung der Computerarbeitsplätze
- Online-Anmeldungen zu Seminare und Kursen



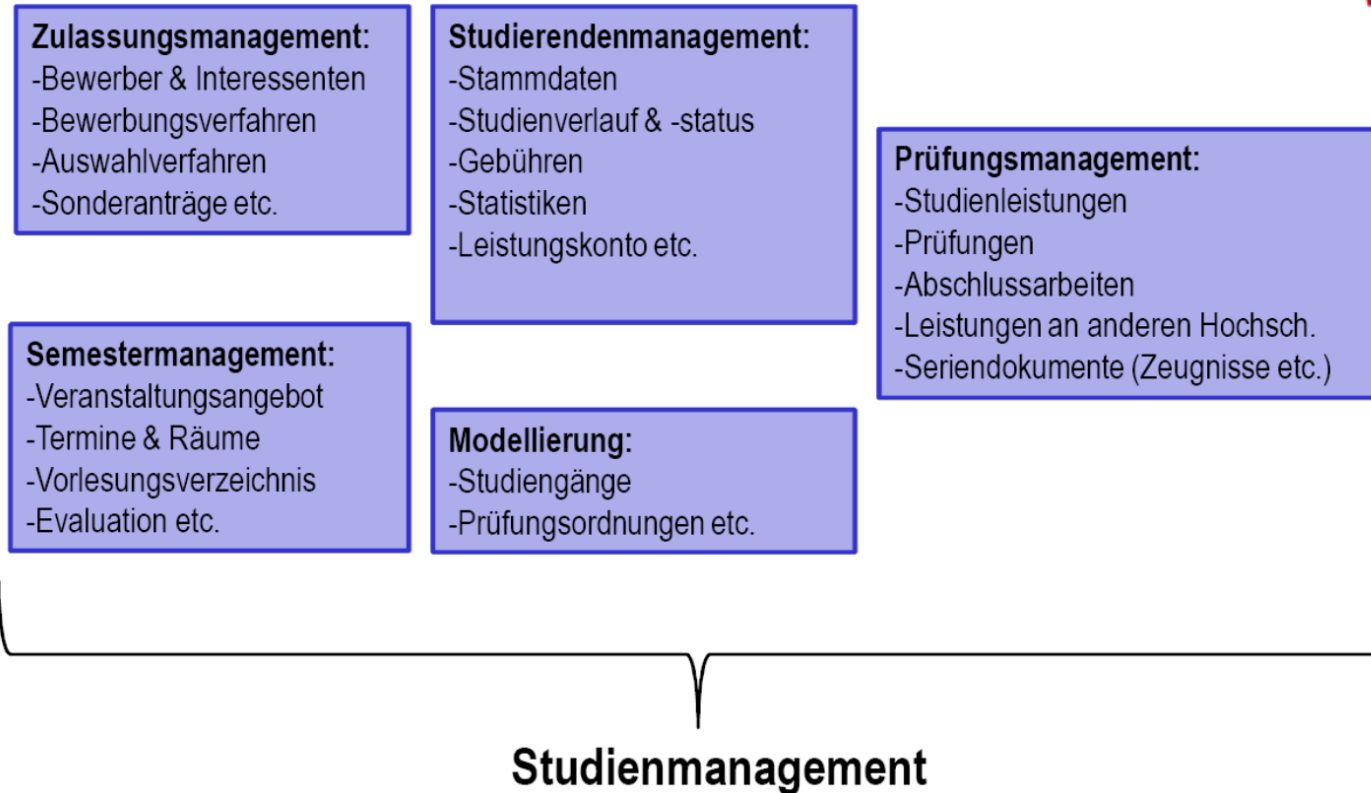
Wo...

- Die Freischaltung Ihres Accounts kann in den Räumlichkeiten des ZDV vorgenommen werden.

Wie...

- die Unterlagen zur Registrierung wurden Ihnen per Post zugeschickt

Weitere Informationen: <http://www.zdv.uni-mainz.de/1727.php>





1. Anmeldephase:

- Meistens dritt- und zweitletzte Woche des laufenden Semesters geschaltet und gilt für alle bereits eingeschriebenen Studierenden

2. Anmeldephase:

- In der Einführungswoche des Semesters und gilt vor allem für Erstsemester, Fach- und Hochschulwechsler, Austauschstudierende

3. Anmeldephase (Restplatzvergabe):

- Diese findet in der ersten Vorlesungswoche des Semesters statt.
- „Restplatzvergabe“ für alle Studierende nach „Windhund-Prinzip“

Aktuelle Anmeldephase

www.jogustine.uni-mainz.de

Informationsbroschüre

http://www.info.jogustine.uni-mainz.de/Dateien/Jogustine_Broschuere_Studierende_2_WEB.pdf

Zweite Anmeldephase:

Anmeldung für alle Bachelor-Veranstaltungen:

Montag, 09. Oktober 2017 (13:00 Uhr) -

Donnerstag, 12. Oktober 2017 (13:00 Uhr)

→ Bekanntgabe der Kursverteilungen ab Freitagabend in Jogustine!

- **Wichtig: ZDV-Account** wird benötigt
→ wer noch keinen hat, bitte am Ende der Veranstaltung melden
- **Unwichtig:** wann die Anmeldung in diesem Zeitraum stattfindet → alle Registrierten bekommen einen Platz!

Restplatzvergabe für alle Studierenden:

Montag, 16. Oktober 2017 (13:00 Uhr) -
Freitag, 20. Oktober 2017 (21:00 Uhr)

→ Kurswechsel bei Überschneidung noch möglich!

Prüfungsanmeldungsphase (Dezember/Januar) → in der
Geographie nur für Klausuren!!!



3. Studienbüro

Aufgaben

- zuständig für alle studentischen Belange
- verschiedene Funktionen/Kompetenzen

Personen

- Studienmanagerin: Kim Krames (Leitung, allg. Fragen)
- Lehrveranstaltungsmanagement + Prüfungsamt:
Pia Hebenstreit + Katharina Kessel
- Mailadresse für alle: studienbuero@geo.uni-mainz.de
- Studienfachberatung: Elisabeth Sommerlad

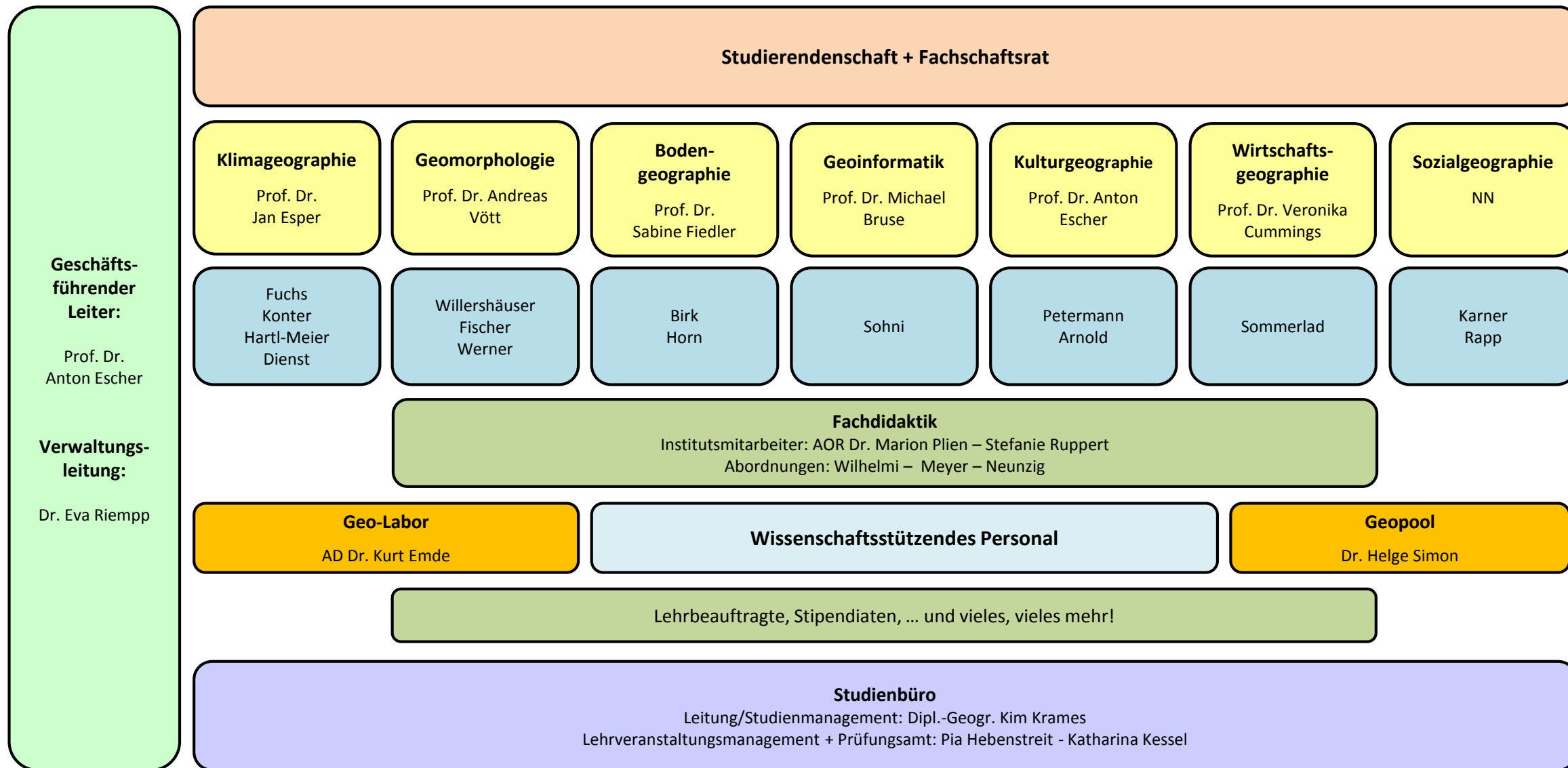


Bild © Marc Roßkothen | aboutpixel.de



4. Institutioneller Aufbau

Aufbau des Geographischen Instituts





5. Weitere Informationen

- Homepage: Links zu aktuellen Themen
- Jogustine-Website: <https://jogustine.uni-mainz.de>
- Studienfachberatung
- ERASMUS, DAAD → Matthias Gebauer
- Individuelle Förderung für Spitzensportler →
Voraussetzung Angehörigkeit A-, B-, C- oder D/C-Kader:
<http://www.olympiastuetzpunkt.org/>
- Feedbackmanagement FB09:
feedbackmanagementfb09@uni-mainz.de

Jetzt sind Sie dran...

.....Fragen???....