



Einführungsveranstaltung

Studiengang Master of Science

Klima und Umweltwandel

Geographisches Institut

WS 2017/18

Dipl. Geogr. Kim Krames

1. Struktur des Studiengangs
2. Uni-Account und JOGU-Stine
3. Studienbüro
4. Institutioneller Aufbau
5. Weitere Informationen

Diese Präsentation können Sie sich auf der Internetseite www.geo.uni-mainz.de herunterladen



1. Struktur des Studiengangs

Modulübersicht - 1. Studienjahr M.Sc.

Modul		Sem.	Lehrveranstaltung	Modulprüfungen	SWS	LP
1 Klima & Klimawandel (Pflicht)		1 (WiSe)	V Geoinformatik & Klima (1 SWS), 2 LP V Relief- und Bodenentwicklung (1 SWS), 2 LP V Quartärgeologie/Paläoklimaforschung (1 SWS), 2 LP V Klima & Menschheitsentwicklung (1 SWS), 2 LP K Lecture Series & Lektüre I (2 SWS), 2 LP	Klausur (90 min.)	8	10
Wahl-Pflichtmodul 1x 10 LP	2 Geomorphologie & Hazards	1 (WiSe)	HS Natural Hazards (2 SWS), 4 LP GP Geländearbeit & Laboranalysen (4 SWS inkl. Geländetage), 6 LP	Portfolio (Bearbeitungszeit: 4 Wochen)	6	10
	3 Stadtklimatologie	1 (WiSe)	HS Nachhaltige Stadtplanung (2 SWS), 4 LP G+L Messen & Modellieren (4 SWS inkl. Geländetage), 6 LP	Präsentation (30 min.)	6	10

Modulübersicht - 1. Studienjahr M.Sc.

Modul		Sem.	Lehrveranstaltung	Modulprüfungen	SWS	LP
4 Landschaftsentwicklung & Klima (Pflicht)		2 (SoSe)	V+Ü Einführung in die Meteorologie (6 SWS), 4 LP V Klimatologie & Klima (3 SWS), 2 LP V Geoarchäologie (1 SWS), 2 LP K Lecture Series & Lektüre II (2 SWS), 2 LP	Poster <i>(Bearbeitungszeit: 2 Wochen)</i>	8	10
Wahl-Pflichtmodul 1x 10 LP	5 Landschafts- genese & Böden	2 (SoSe)	V Neue Methoden in den Bodenwissenschaften (1 SWS), 2 LP HS Fallspezifische Methodenanwendung (1 SWS), 2 LP G+L Feld- & Labormethoden (4 SWS inkl. Geländetage), 6 LP	Präsentation <i>(30 min.)</i>	6	10
	6 Klima- rekonstruktionen	2 (SoSe)	HS Quantitative Methoden (2 SWS), 2 LP G+L Dendroklimatologie (4 SWS inkl. Geländetage), 6 LP	Präsentation <i>(30 min.)</i>	6	10

Modulübersicht - 1. Studienjahr M.Sc.

Modul		Sem.	Lehrveranstaltung	Modulprüfungen	SWS	LP
Wahl-Pflichtbereich 2x 10 LP (Auswahl zwischen: M7, M8, M9, M10, M11, ... und bisher nicht belegten Modulen: M2, M3, M5, M6)	7 Paläoklima	1 (WiSe)	Ü Sedimentbohrkerne (1 SWS), 2 LP Ü Klimadatenbanken (2 SWS), 3 LP G+L Prakt. Semesterarbeit (2 SWS), 5 LP	Klausur (60 min.) oder mündl. Prüfung (30 min.)	6	10
	8 Analytische Paläontologie	2 (SoSe)	HS Projektarbeit (3 SWS), 7 LP Ü Geländeübung (3 SWS), 3 LP	Hausarbeit (Bearbeitungszeit: 4 Wochen) oder Vortrag (30 min.)	6	10
	9 Mensch-Umwelt- Interaktionen	2 (SoSe)	V Vor- und Frühgeschichte (2 SWS), 3 LP S Seminar zur Vorlesung (2 SWS), 7 LP	Hausarbeit (Bearbeitungszeit: 4 Wochen)	4	10
	Bisher nicht belegte Module: M2, M3, M5 oder M6 (s. oben)	1 (WiSe) oder 2 (SoSe)	s. oben		6	10

Modulübersicht - 2. Studienjahr M.Sc.

Modul		Sem.	Lehrveranstaltung	Modulprüfungen	SWS	LP
10 Praktikum/ Auslandsstudium/ Inlandsstudium		3 (WiSe)	Berufspraktikum: mind. 3 Monate 15 LP	Bericht <i>(Bearbeitungszeit: 4 Wochen)</i>	x	15
			Auslands-/Inlandsstudium: mind. 3 Monate (Vorlesungen, Seminare,...) 15 LP			
Wahl- Pflichtmodul 1x 15 LP	11 Klima- veränderungen & Anpassung	3 (WiSe)	P Projektwerkstatt Umweltarchive & Archäologie (4 SWS inkl. Gelände- und Laborarbeit) 15 LP	Bericht <i>(Bearbeitungszeit: 4 Wochen)</i> <i>Studienleistung: Projektkonzeption</i>	4	15
	12 Geosphäre & Umwelt im Wandel	3 (WiSe)	P Projektwerkstatt Reliefentwicklung im Mensch-Umwelt- System (4 SWS inkl. Gelände- und Laborarbeit) 15 LP	Bericht <i>(Bearbeitungszeit: 4 Wochen)</i> <i>Studienleistung: Projektkonzeption</i>	4	15
	13 Stadtklima & Luftreinhaltung	3 (WiSe)	P Projektwerkstatt Urbane Räume (4 SWS inkl. Gelände- und Computerarbeit) 15 LP	Bericht <i>(Bearbeitungszeit: 4 Wochen)</i> <i>Studienleistung: Projektkonzeption</i>	4	15
	14 Biogeochemical Cycles & Global Change	3 (WiSe)	P Projektwerkstatt Landschaftsstoffdynamik (4 SWS inkl. Gelände- und Laborarbeit) 15 LP	Bericht <i>(Bearbeitungszeit: 4 Wochen)</i> <i>Studienleistung: Projektkonzeption</i>	4	15

Masterarbeit:

- Bearbeitungszeit: 6 Monate
- entwickelt sich i.d.R. aus der Projektwerkstatt
- bei manchen Dozierenden ist der Besuch der Projektwerkstatt Voraussetzung, um die Masterarbeit bei diesem Betreuer zu schreiben

Studienverlaufsplan + Modulhandbuch:

<http://www.blogs.uni-mainz.de/fb09studienbuero-geographie/master-of-science-klima-und-umweltwandel/>

Studienbegleitende Leistungen + aktive Teilnahme

- müssen während der Veranstaltung erbracht und bestanden werden; über die Anerkennungsmodi entscheidet der/die Dozierende (Beispiele: Referat, Protokoll, Übungsaufgaben, Planung eines Exkursionsverlaufs)

Prüfungsrelevante Leistungen / Modulprüfungen

- Leistungen, die in der Veranstaltung erbracht werden und deren Benotung in die Modulabschlussnote einfließt (Beispiele: Klausur, Hausarbeit, Bericht, Portfolio oder mündliche Prüfung)



2. Uni-Account und Jogustine



Wofür...

- der ZDV-Account ermöglicht die Nutzung des universitären Computernetzwerkes
- Benutzung der Computerarbeitsplätze
- Online-Anmeldungen zu Seminare und Kursen

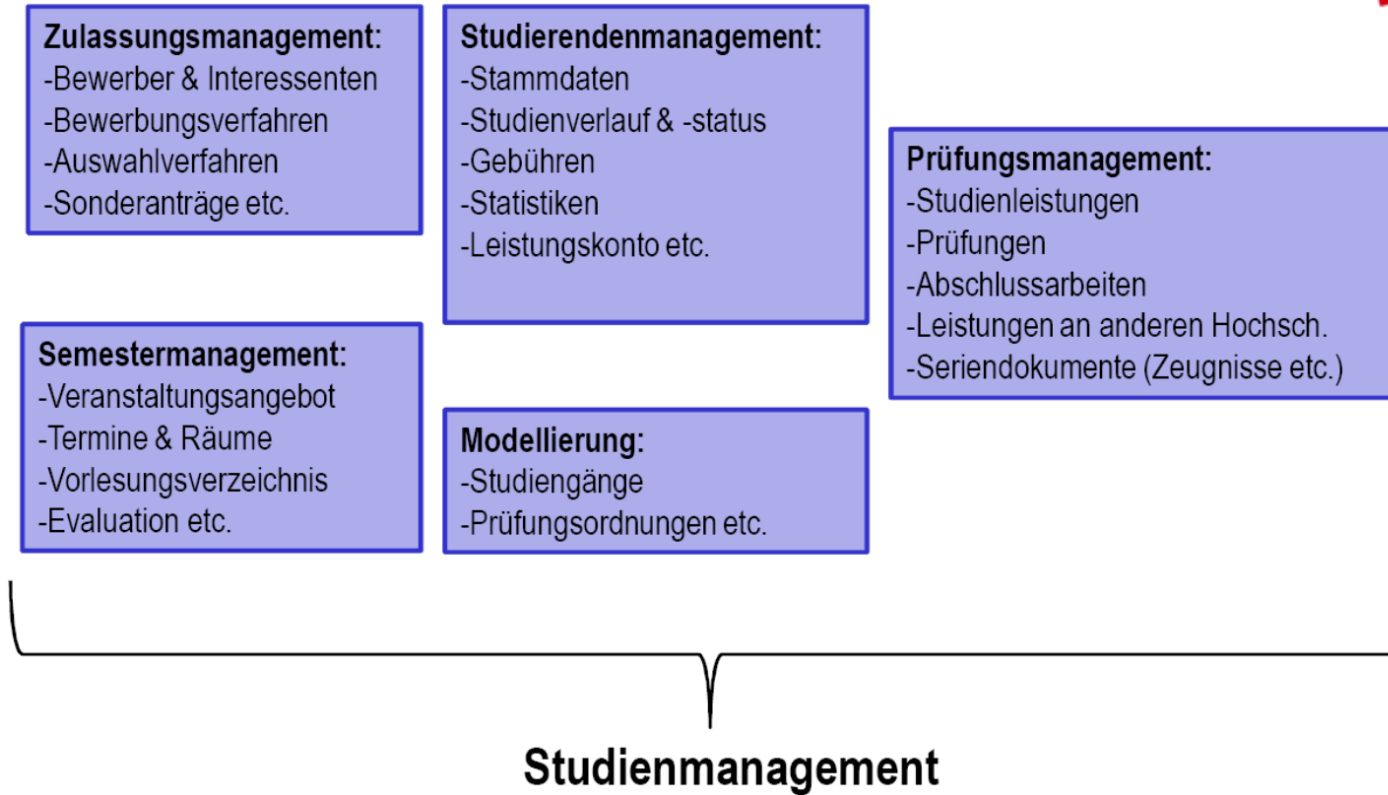
Wo...

- Die Freischaltung Ihres Accounts kann in den Räumlichkeiten des ZDV vorgenommen werden.

Wie...

- die Unterlagen zur Registrierung wurden Ihnen per Post zugeschickt

Weitere Informationen: <http://www.zdv.uni-mainz.de/1727.php>





1. Anmeldephase:

- Meistens dritt- und zweitletzte Woche des laufenden Semesters geschaltet und gilt für alle bereits eingeschriebenen Studierenden

2. Anmeldephase:

- In der Einführungswoche des Semesters und gilt vor allem für Erstsemester, Fach- und Hochschulwechsler, Austauschstudierende

3. Anmeldephase (Restplatzvergabe):

- Diese findet in der ersten Vorlesungswoche des Semesters statt.
- „Restplatzvergabe“ für alle Studierende nach „Windhund-Prinzip“

Aktuelle Anmeldephase

www.jogustine.uni-mainz.de

Informationsbroschüre

http://www.info.jogustine.uni-mainz.de/Dateien/Jogustine_Broschuere_Studierende_2_WEB.pdf

Zweite Anmeldephase:

Anmeldung für alle Bachelor-Veranstaltungen:

Montag, 09. Oktober 2017 (13:00 Uhr) -

Donnerstag, 12. Oktober 2017 (13:00 Uhr)

→ Bekanntgabe der Kursverteilungen ab Freitagabend in Jogustine!

- **Wichtig: ZDV-Account** wird benötigt
→ wer noch keinen hat, bitte am Ende der Veranstaltung melden
- **Unwichtig:** wann die Anmeldung in diesem Zeitraum stattfindet → alle Registrierten bekommen einen Platz!

Restplatzvergabe für alle Studierenden:

Montag, 16. Oktober 2017 (13:00 Uhr) -
Freitag, 20. Oktober 2017 (21:00 Uhr)

→ Kurswechsel bei Überschneidung noch möglich!

Prüfungsanmeldungsphase (Dezember/Januar) → in der Geographie nur für Klausuren!!!



3. Studienbüro

Aufgaben

- zuständig für alle studentischen Belange
- verschiedene Funktionen/Kompetenzen

Personen

- Studienmanagerin: Kim Krames (Leitung, allg. Fragen)
- Lehrveranstaltungsmanagement + Prüfungsamt:
Pia Hebenstreit + Katharina Kessel
- Mailadresse für alle: studienbuero@geo.uni-mainz.de
- Studienfachberatung: Dr. Peter Fischer

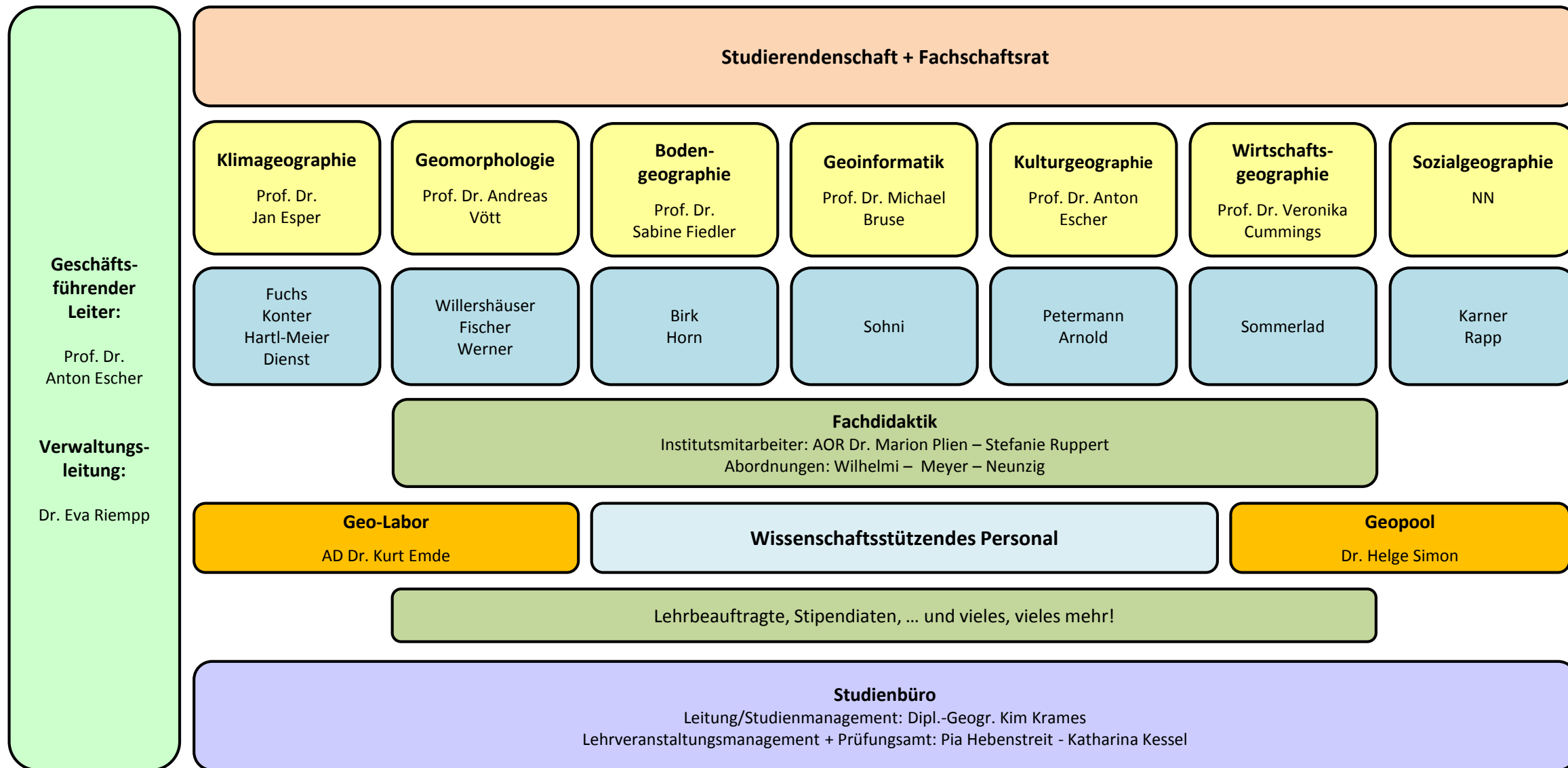


Bild © Marc Roßkothen | aboutpixel.de



4. Institutioneller Aufbau

Aufbau des Geographischen Instituts





5. Weitere Informationen

- Homepage: Links zu aktuellen Themen
- Jogustine-Website: <https://jogustine.uni-mainz.de>
- Studienfachberatung
- ERASMUS, DAAD → Matthias Gebauer
- Individuelle Förderung für Spitzensportler →
Voraussetzung Angehörigkeit A-, B-, C- oder D/C-Kader:
<http://www.olympiastuetzpunkt.org/>
- Feedbackmanagement FB09:
feedbackmanagementfb09@uni-mainz.de

Jetzt sind Sie dran...

.....Fragen???.